

Il primo quotidiano sulla GDO

Aggiornato al 14 Febbraio 2020 - ore 05:59

News

13 Febbraio 2020

Maiora: due nuove aperture a Lecce e Monopoli



Cresce la rete Cash & Carry Altasfera in Puglia. Maiora, azienda di riferimento per la grande distribuzione nel Mezzogiorno, attiva nella conduzione di punti vendita all'ingrosso a insegna Altasfera tra Puglia e Calabria, ha inaugurato lo scorso 12 febbraio, due nuovi Cash & Carry Altasfera rispettivamente a San Cesario di Lecce e a Monopoli (Ba), grazie ad un accordo di partnership con la società Aligros della famiglia Montinari, proprietaria delle strutture.

Con queste due aperture Maiora intende soprattutto garantire nuovi servizi per le tantissime attività commerciali locali legate al settore HO.RE.CA. I professionisti e gli imprenditori operanti nel settore alberghiero, nei ristoranti e nei bar potranno contare su un ampio numero di referenze, circa 18.000 per punto vendita, selezionate fra industria, prodotti tipici e prodotti MDD. Entrambi i Cash & Carry (2.700 mq la superficie di Monopoli, 10.000 mq quella a San Cesario) presenteranno sin da subito un reparto freschi e freschissimi dal vasto assortimento, nonché prodotti di ortofrutta di elevata qualità e freschezza.

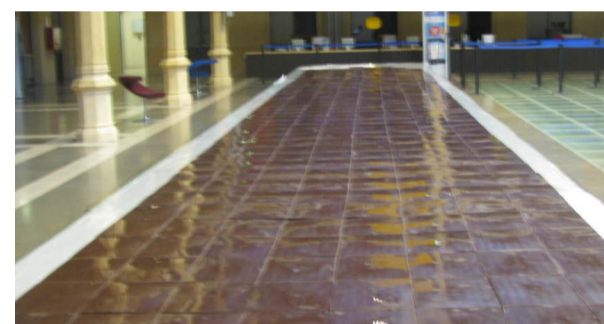
Hostess professionali saranno a disposizione presso i nuovi Cash & Carry, durante la prima settimana di apertura, per permettere ai nuovi clienti di tesserarsi ed entrare subito nel mondo Altasfera. Le Carte Fedeltà saranno dedicate ai professionisti del settore HO.RE.CA. e ai dettaglianti.

Con le aperture di San Cesario di Lecce e Monopoli salgono a sette i punti vendita gestiti da Maiora con l'insegna Altasfera (dopo quelli di Manfredonia, Corato, Molfetta, Laterza, Crotone) confermando la volontà dell'azienda di potenziare gli investimenti nel 2020 nel segmento cash & carry.



ALTRI ARTICOLI

SPOT NEWS



Arlotti e Sartoni: cioccolato artigianale di alta qualità