



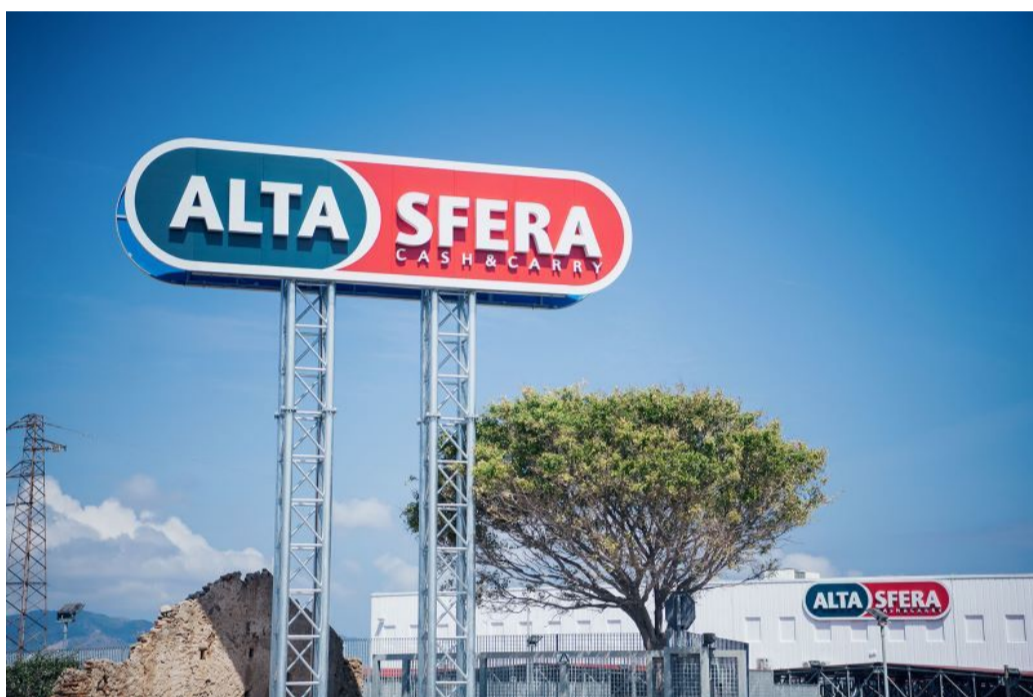
Ascolta ora

00:00

News

08 Giugno 2023

Inaugurato il nuovo cash&carry "AltaSfera Reggio Calabria"



Maiora rafforza il presidio della propria rete Cash&Carry in Calabria e al Sud, con l'apertura del nuovissimo punto vendita a Reggio Calabria.

Si tratta del secondo store nella Regione per il gruppo, e l'ottavo nel Centro-Sud (dopo Corato, Molfetta, Manfredonia, Laterza, Crotone, Monopoli e Lecce), attraverso il quale intende garantire nuovi servizi per le tantissime attività commerciali locali. I professionisti e gli imprenditori operanti nel settore alberghiero, nei ristoranti, nei bar, nei minimarket ecc. potranno contare su un ampio numero di referenze, oltre 16.000, selezionate fra industria, prodotti tipici provenienti da oltre 60 fornitori locali e prodotti a marchio Altasfera.

La nuova struttura (sita nella Zona Industriale, Campo Calabro), si estende su una superficie di circa 6.000 mq. con al proprio interno diversi reparti come ortofrutta, enoteca, freschi confezionati, macelleria e una pescheria che sarà attivata prossimamente.

Per questi ultimi due reparti sarà attivo (per la macelleria è già funzionante) un servizio di prenotazione e preparazione degli ordini con un numero telefonico dedicato, che darà la possibilità alla clientela di richiedere i prodotti direttamente da casa con ritiro all'interno del punto vendita. È presente inoltre un ampio parcheggio coperto con oltre 200 posti.

La gestione della struttura è stata affidata a nuova forza lavoro, mediante l'assunzione di circa 40 nuovi addetti, tutti provenienti dal territorio calabrese.

Altasfera Reggio Calabria propone per l'occasione una serie di eventi e degustazioni gratuite, in collaborazione con vari partner, pensate per far conoscere alla clientela professionale i nuovi assortimenti, impreziositi dalla proposta di prodotti di alta qualità e da diverse referenze promozionate. Si

LA NOTIZIA DEL GIORNO



parte dall'8 al 10 giugno con le degustazioni a tema caffè, vini e salumi locali; dal 15 al 17 giugno sarà la volta dei liquori e formaggi tipici; protagoniste della degustazione in programma dal 22 al 24 giugno saranno invece le bevande vegetali e le creme spalmabili. Il gustoso ciclo di eventi si concluderà nel weekend del 29 giugno con il beverage.



Coin raddoppia a Roma Termini

ALTRI ARTICOLI



Mondadori Bookstore apre a Cerveteri

La libreria è situata in Largo Almunecar 4, su una superficie di 100 metri quadrati.



Ama Crai Est: 25.000 pasti salvati e 1.000 alberi piantati

Dalla partnership con l'app Too Good To Go al progetto di piantumazione di boschi urbani: continua l'impegno a favore della sostenibilità.

